

**JUNTA DILATACIÓN
LOGISTICS
JUNTOCENT II**



**La junta
que mejor protege
los pavimentos
de hormigón**

JUNTA DILATACIÓN LOGÍSTICS JUNTOCENT II:

La junta “JUNTA DILATACIÓN LOGÍSTICS” es una junta metálica creada y diseñada para proteger los pavimentos de hormigón, y para facilitar el proceso de extendido y nivelación del mismo.

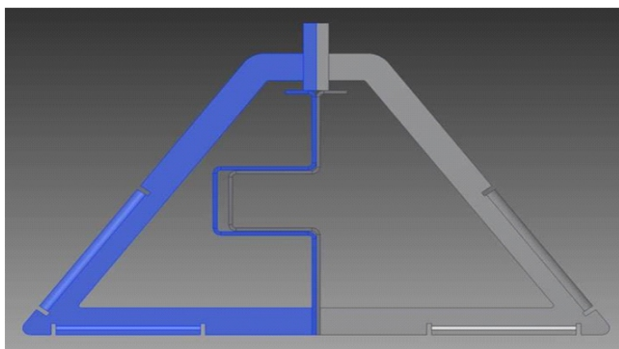
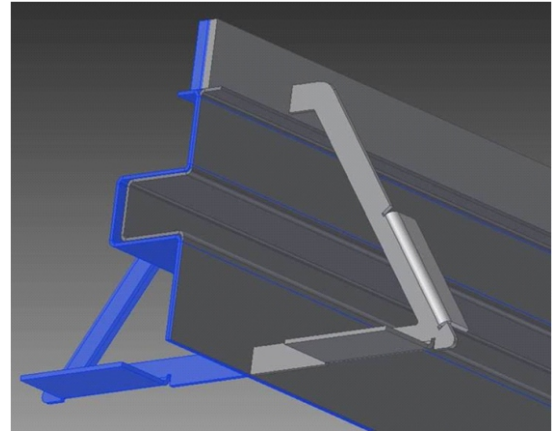
Es la única junta metálica del mercado “de características similares” que hace verdaderamente la función de junta de dilatación, la Junta Dilatación Logistics JuntoCent II está diseñada para poder introducir en su interior un elemento flexible para que absorba las dilataciones de la losa de hormigón.

NOTA IMPORTANTE: Esta junta permite que puedan aplicarse los selladores de juntas, para evitar que entre el agua y suciedad, con el sellado se prolonga mucho la durabilidad de la junta y del pavimento.

JUNTA DILATACIÓN LOGÍSTICS

está hecha de dos perfiles continuos laminados en frío en acero de 2 metros de largo, con unas medidas estándares que pueden ser de; 14, 19 y 24 cm de alto, por 22, 30, y 35 cm de ancho y por 15, 20, y 26 kg de peso respectivamente (también se pueden fabricar medidas superiores por encargo).

Se compone de dos piezas que se ensamblan en la parte central en una "U" semi-invertida formando así un machihembrado, (pasador continuo) con su forma continua, estos perfiles evitan que la tensión se concentre en unos pocos puntos durante la transferencia de carga. Esto significa que es posible una transferencia de carga más alta y más suave en comparación con los perfiles discontinuos, sus medidas son: 40 mm de ancho por 30 mm de alto. Este pasador continuo, asegura la transmisión de cargas estáticas, móviles y dinámicas en vertical y su **libre movimiento en horizontal de hasta 38 mm para absorber los movimientos de retracción y/o dilatación.**



En la parte superior de cada perfil hay una pletina metálica calibrada, que protege los bordes superiores de las losas de hormigón. Sus medidas son, 5 mm de ancho por 30mm de alto, las medidas totales de los dos perfiles, son: 10 mm de ancho por 30mm de altura.

El perfil metálico de 2 metros, está soportado por 5 soportes laterales a ambos lados, sus medidas, son: 270 mm de largo por 30 mm de ancho y con chapa de 2 mm de grosor, con una separación entre ellos de 400 mm.

PRINCIPALES APLICACIONES:

- Pavimentos de transporte y logística.
- Pavimentos especiales (grandes cargas).
- Aparcamientos de camiones y párquines.
- Todo tipo de pavimentos destinados a la industria.
- Pavimentos en zonas portuarias y aeropuertos (Hangares y aparcamientos).
- Pavimentos en general.
- Se pueden instalar en pavimentos exteriores e interiores.

JUNTA DILATACIÓN LOGÍSTICS se puede utilizar en cualquier superficie de hormigón, como:

- Junta de dilatación.
- Junta de trabajo.
- Junta de contracción.
- Regla guía o maestra.
- Riel guía para los vibradores de superficie
- Sirve de encofrado perdido.
- Tabla de cierre o encofrado perdido.



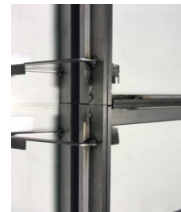
Sus ventajas:

- Protege totalmente los bordes del hormigón.
- La junta se puede sellar y también permite la colocación de otros materiales flexibles para absorber las dilataciones del hormigón.
- La junta transmite perfectamente las cargas entre las soleras de hormigón.
- La transferencia de cargas con el sistema en continuo, mejora sustancialmente a otros sistemas como son los, pasadores o, a los sistemas en discontinuo.
- La junta permite el libre movimiento de retracción y dilatación.
- El pasador continuo bloquea totalmente el movimiento en vertical y evita la diferencia de nivel “de la junta de trabajo o junta día”, por alabeo.
- Dispone de un sistema fácil y seguro de nivelación, (recuperable).
- Especial para altas planimetrías.
- Su puesta en obra es fácil y rápida, (ahorra tiempo).
- Muy resistente.
- Pavimentos duraderos.
- Satisface a ingenierías, contratistas, constructores y clientes.



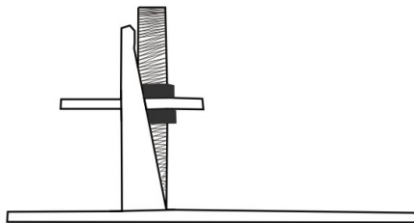
INTERSECCIONES:

La JUNTA DILATACIÓN LOGÍSTICS permite que las intersecciones en forma de “L”, forma de “T” o en “+”, se armen fácilmente en obra y con la misma junta, no es necesario hacer dichas formas en fabrica, facilitando así un ahorro en costes de producción, reducción de stocks y facilita el montaje.



NIVELADOR:

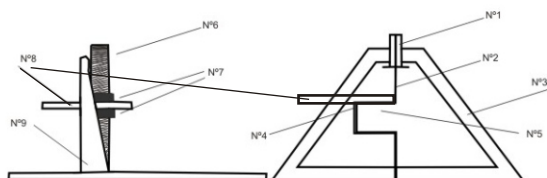
El nivelador de la “JUNTA DILATACIÓN LOGÍSTICS” (opcional) está ubicado a 400 mm de cada extremo, permite poder ajustar fácilmente y con precisión el nivel de la junta a la cota de trabajo y a la vez sujeta firmemente la junta en el suelo para evitar que con el vertido del hormigón se pueda mover. Al día siguiente, se pueden recuperar los niveladores.



PROPIEDADES DEL MATERIAL:

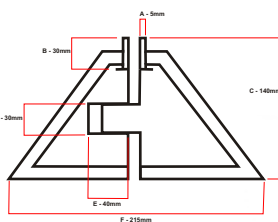
Nombre	Tipo de material	Tipo de certificado de calidad
Chapa perfil junta:	DC01 1,5 mm	3.1 EN 10204-04
Pletina calibrada:	F1 ENS235JR 30X5mm	EN- 10204-2.2
Chapa soporte lateral junta:	DC01 2.0 mm	3.1 EN 10204-04

FICHA TÉCNICA: JUNTA DILATACIÓN LOGISTICS



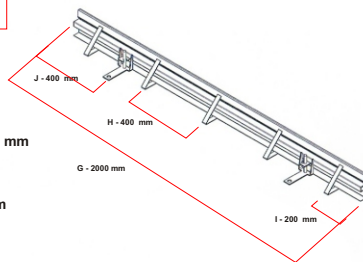
Descripción:

- 1/ Barra de acero calibrada
- 2/ Chapa de acero estructura del perfil
- 3/ Soporte lateral estructura y anclaje del hormigón
- 4/ Sistema Omega "H"
- 5/ Sistema Omega "M"
- 6/ Tornillo nivelador, (Opcional)
- 7/ Tuercas para fijar el nivel
- 8/ Soporte de la junta
- 9/ Soporte estructura del nivelador



Descripción:

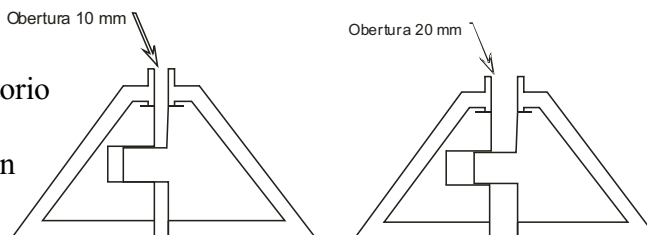
- A - Grosor pletina de acero calibrada, 5 mm
- B - Altura barra acero calibrada, 30 mm
- C - Altura total de la junta, 140 mm
- D - Altura del machihembrado, 30 mm
- E - Anchura del machihembrado, 40 mm
- F - Anchura total de la junta, 222 mm
- G - Longitud total de la junta, 2000 mm
- H - Distancia entre soportes, 400 mm
- I - Distancia del primer soporte, 200 mm
- J - Distancia del primer soporte de nivelación, 400 mm



ENSAYOS:

Los ensayos se han realizado según exigencias establecidas en las legislaciones vigentes Nacionales y de la UE. Cumple con la directiva europea 2002/44 / EC.

Ensayos científicamente desarrollados por nuestro departamento técnico conjuntamente con el laboratorio homologado para realizar el control de las probetas cilíndricas. Según la Norma UNE-EN 12390-3, han demostrado que las junta "JUNTA DILATACIÓN LOGÍSTICS" soportan cargas muy elevadas por kN / metro, antes de que se rompa el hormigón. Para más detalles sobre estas pruebas:



<u>Carga de rotura del hormigón (kN)</u>	<u>Limite elástico (kN)</u>	<u>Altura junta 140 mm</u>
950,27	265,45	140 Sin obertura
878,50	244,15	140 Obertura 10 mm
830,29	230,33	140 Obertura 20 mm

Dimensiones de la junta:

<u>Altura de la junta</u>	<u>Altura de la losa de hormigón</u>	<u>Largo de la junta</u>	<u>Kg por pieza</u>
140 mm	150 mm	2000 mm	15 kg
190 mm	200 mm	2000 mm	20 kg
240 mm	250 mm	2000 mm	26 kg

NOTA:

Otras medidas a consultar

Estas juntas también se pueden hacer con acero galvanizado o en inox. (Consultar)

Distribuidor:



COMACE IMPORT, SL
 Tel. 93 878 43 18 - 669 46 48 55
 Web: www.comaceimport.com