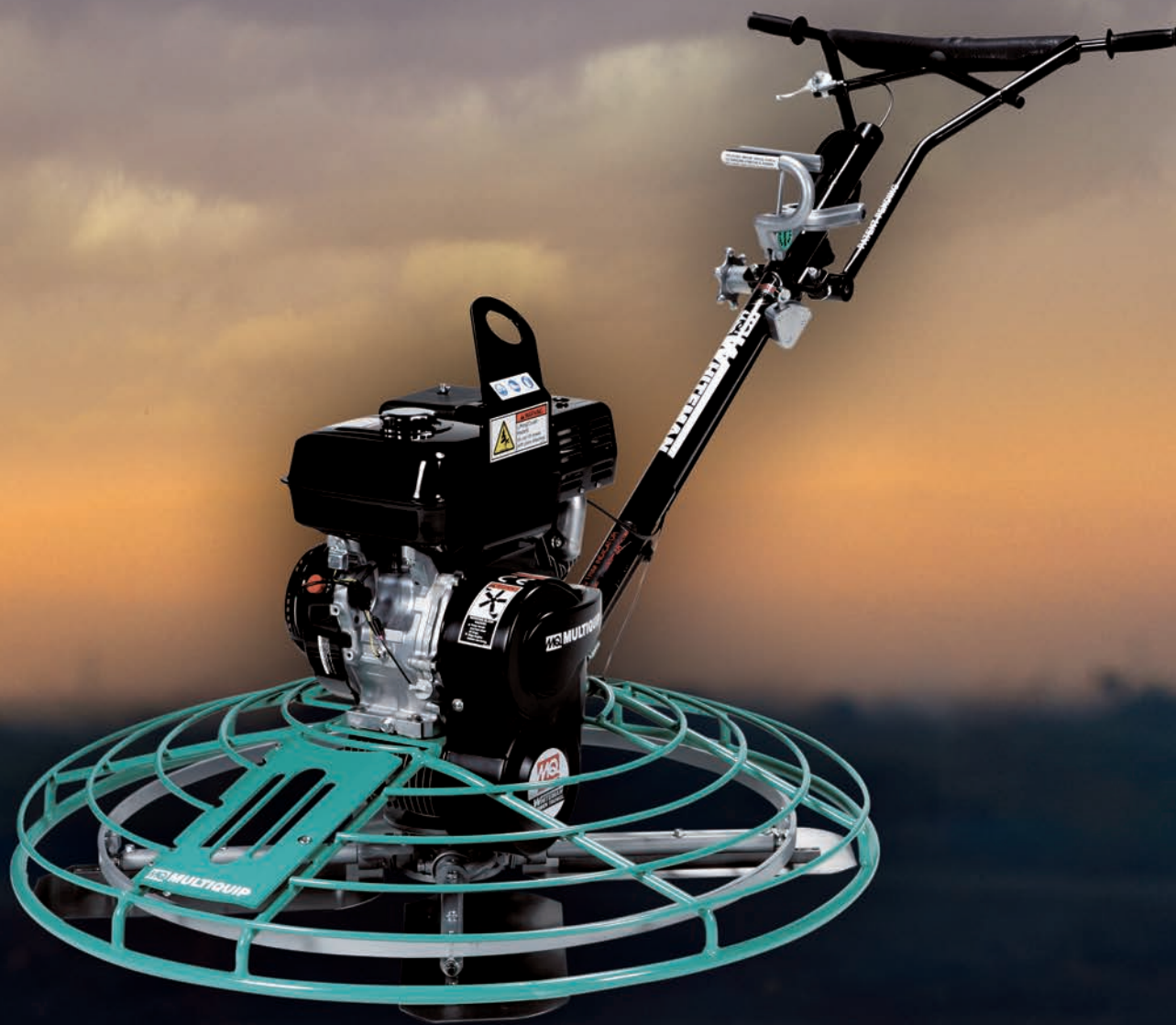


ALLANADORAS MOTORIZADAS



MQ WHITEMAN

Las allanadoras más vendidas a nivel mundial durante más de 75 años.



SEA USTED EL JUEZ. La calidad de una allanadora se mide por su desempeño y por esta norma, **MQ Whiteman** es el líder indiscutido. Año tras año, nuestras allanadoras motorizadas continúan siendo la marca preferida en la industria de hormigón. Con más de 75 años de experiencia en ingeniería, ningún otro fabricante puede igualar nuestra calidad, confiabilidad y desempeño.

Serie B

Ancho 1170 mm (46")

La clásica.

Los motores de alto caballaje y excelente cobertura han hecho de este modelo el favorito de los contratistas de hormigón por generaciones.

Modelos de la serie B disponibles:

B46H90 (se muestra con manubrio QXH

QuickPitch™)

Honda GX270

Embrague centrífugo

60-130 rpm

B46S90

Subaru EX 27,

Embrague centrífugo

60-130 rpm

Desempeño y valor

B46H11H

Honda GX340

Embrague centrífugo

90-155 rpm

Ideal para bruñido de alta velocidad

MQ# LOWSPEEDKITJB disponible

para allanado de baja

velocidad

Robusta caja de engranajes de gran durabilidad

Panel de acceso

Anillo estabilizador

Conjunto de cruceta duradera

Balance óptimo para un acabado liso

Manubrio antivibración para comodidad del operador

Acelerador ergonómico

Interruptor de seguridad

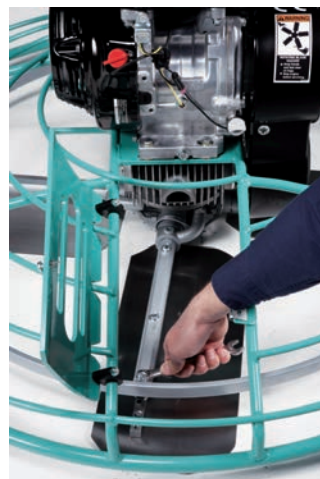
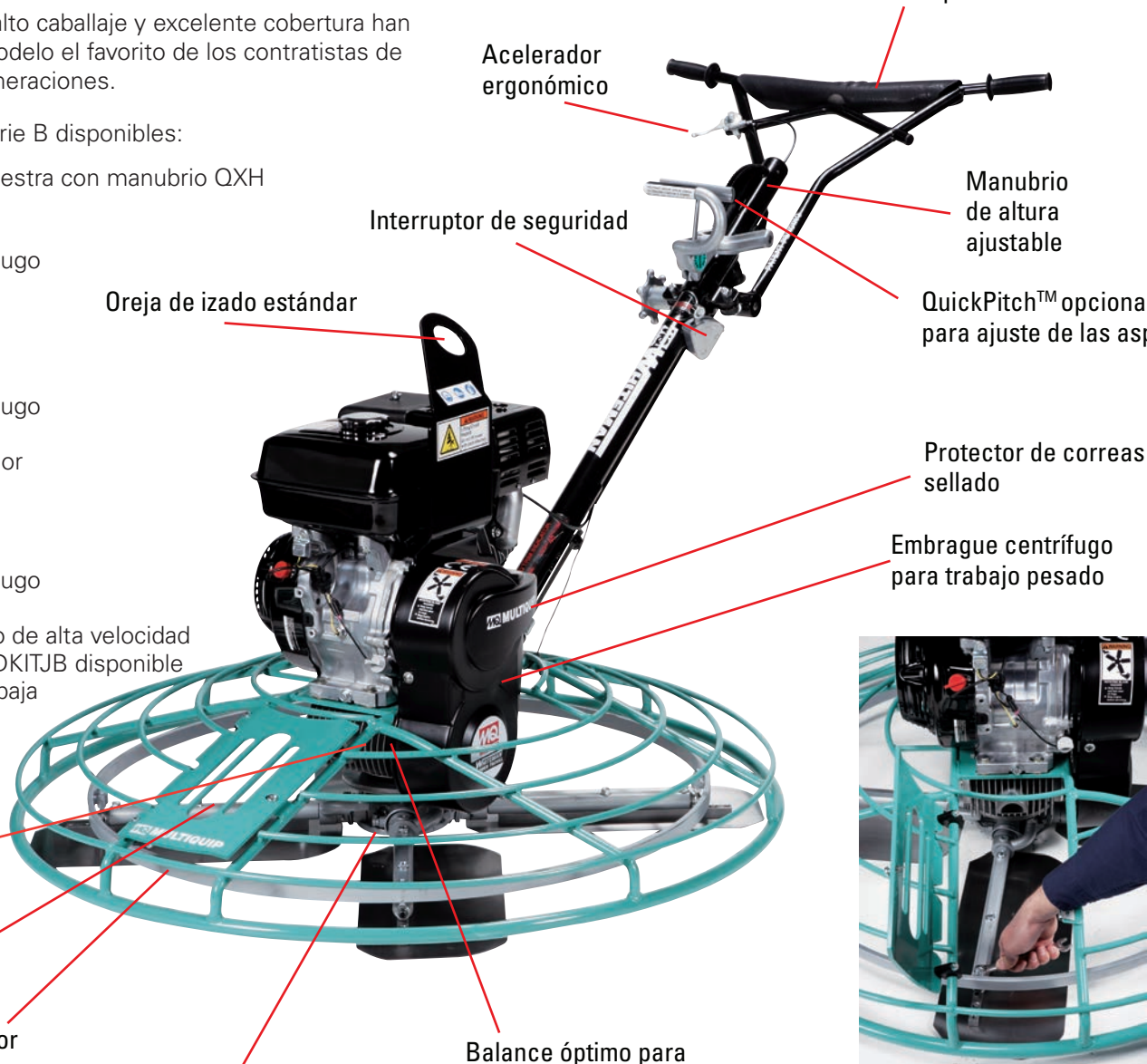
Oreja de izado estándar

Manubrio de altura ajustable

QuickPitch™ opcional para ajuste de las aspas

Protector de correas sellado

Embrague centrífugo para trabajo pesado

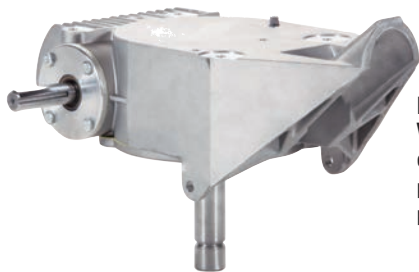


Panel de acceso para acceso fácil y rápido para mantenimiento a los brazos de la allanadora y las aspas.



Componentes de alta calidad. Los contratistas de hormigón demandan equipos confiables para desempeñar su trabajo correctamente. La caja de engranajes MQ Whiteman integra un tornillo sin fin con tratamiento térmico y un engranaje en aleación de bronce para asegurar que su equipo no sufrirá averías durante un trabajo crítico.

El mantenimiento de rutina es fácil y económico. El conjunto de cruceta utiliza placas de desgaste de acero de alta resistencia para prevenir el desgaste de los componentes clave. Reparar su allanadora no debe ser costoso, así que nos aseguramos que las piezas sean de precio accesible.



Las cajas de engranajes MQ Whiteman son las mejores en la industria: diseño robusto para muchos años de vida libre de problemas.



Placa de desgaste superior
Fabricada con acero para espas para evitar el desgaste del rodamiento.



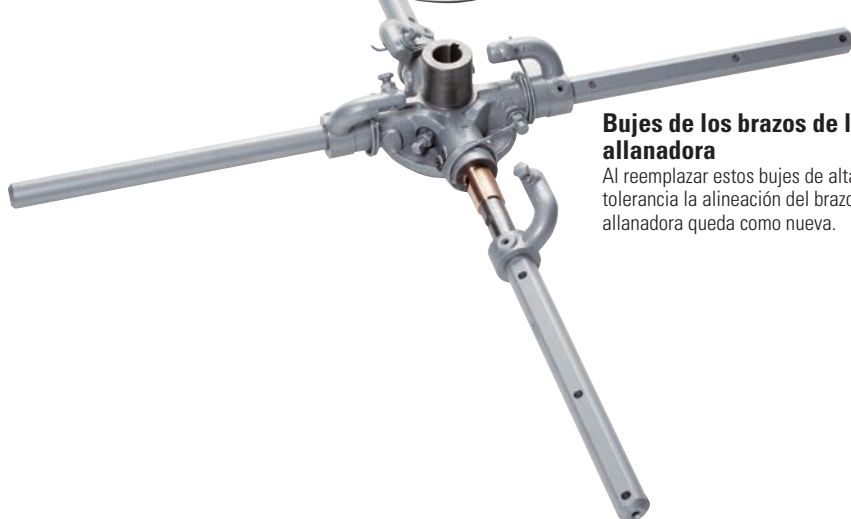
Conjunto del collarín de empuje
Rodamiento sellado para muchos años de servicio sin mantenimiento.



Buje de bronce
Elimina el desgaste en el collarín de empuje y la cruceta, proporciona tolerancias más precisas.



Placa de desgaste inferior
Previene el desgaste en la superficie del collarín de empuje.



Bujes de los brazos de la allanadora
Al reemplazar estos bujes de alta tolerancia la alineación del brazo de la allanadora queda como nueva.

Ponga sus puños en lo mejor. Nuestro nuevo diseño de manubrio antivibración reduce dramáticamente las vibraciones transmitidas al operador. Este manubrio de altura ajustable aumenta la comodidad del operador y disminuye su fatiga a lo largo del día de trabajo. Esta característica es estándar tanto en el manubrio QuickPitch™ como en el estándar de perilla. *Los manubrios se venden por separado a menos que se especifique lo contrario.*



Serie QHX
QuickPitch™ serie QXH

Un diseño patentado de resortes que le permite al operador reaccionar con rapidez a las condiciones cambiantes del hormigón. La inclinación aumenta o disminuye en incrementos de 0,3 cm (1/8") con solo mover la palanca hacia adelante o atrás.



Serie SHX
serie SXH

Favorito de los contratistas que prefieren un control de inclinación de espas infinito. Una perilla de gran tamaño hace fácil disminuir o aumentar la inclinación de las espas hasta la inclinación deseada.



Allanadoras motorizadas para usar en áreas confinadas o cerradas.



También disponible con manubrio QuickPitch™ QPHAFC plegable

Serie C

Ancho 610 mm (24")

Anillo rotatorio

La allanadora serie C viene equipada con un aro rotatorio que reduce el trabajo manual al trabajar los bordes. Permite al operador acercarse a 0,5 cm (3/16") de los obstáculos. La potente caja de engranajes combina la potencia de una allanadora de mayor capacidad con un paquete compacto.

Modelos de la serie C disponibles:

CA4HC (se muestra con manubrio

STHAC)

Honda GX120

70-130 rpm

Embrague centrífugo

CA4HM

Honda GX120

Embrague manual de fácil funcionamiento

70-130 rpm

Incluye manubrio QuickPitch™ plegable



La imagen muestra la característica de anillo de protección giratorio en uso.

J36E2

Ancho 914 mm (36")

Motor de 115/230 V y 60 Hz

Embrague de velocidad variable ajustable

30-160 rpm

Incluye manubrio eléctrico de inclinación estándar

(manubrio QuickPitch™ no disponible)



La J36E2 puede cumplir con todos sus requisitos de acabado desde discos de flotación hasta acabado de alta velocidad. Gracias a que recibe alimentación de un motor eléctrico de 2 HP, es ideal para áreas encerradas, como laboratorios, plantas de procesamiento de alimentos y áreas donde están restringidos los gases de escape o ruido.



SERIE C

Eléctricas

Serie J

Ancho 914 mm (36")

La **serie J** incorpora un increíble equilibrio, mayor facilidad de servicio, y su opción de manubrio Estándar o QuickPitch, lo que nos da un equipo ideal para uso en obras residenciales y construcción general.

Modelos de la serie J disponibles:

J36H55 (se muestra con manubrio estándar SXH opcional)
Honda GX160
Embrague centrífugo
60-115 rpm

J36S60
Subaru EX 17
Embrague centrífugo
60-115 rpm
Combinación de rendimiento y valor

J36H90H
Honda GX270
Embrague centrífugo
90-155 rpm
Ideal para bruñido de alta velocidad
MQ# LOWSPEEDKITJB
disponible para allanado
de baja velocidad



Los manubrios de las allanadoras se venden por separado a menos que se especifique lo contrario.

SERIE J



La **HD48** está diseñada para trabajos que requieren una allanadora pesada con capacidades de bruñido de alta velocidad: hasta 225 rpm

Serie HD

Ancho 1.219 mm (48")

Rendimiento máximo

La serie HD corresponde a una allanadora motorizada con resistencia extra y para servicio pesado diseñada y hecha para trabajos duros. Esta allanadora proporciona un rendimiento superior, ya que incorpora nuestra caja de engranajes HD y un sistema de impulsión CVT ajustado.

HDA48413H

(Se muestra con manubrio QuickPitch™ QXHD)

Honda GX390

CVT (transmisión variable continua)

35-225 rpm



Las aspas MQ/Whiteman están hechas de acero para allanadora tratado al calor, formulado bajo nuestras especificaciones para máxima resistencia al desgaste y larga vida útil. Nuestras aspas están fabricadas con remaches adicionales para una mayor uniformidad y resistencia a la torsión. Esto aumenta la estabilidad de la máquina y produce un acabado más suave y uniforme.

Las aspas Enduro están hechas de acero de mayor calibre para obtener una vida útil hasta un 50% más larga que las aspas de allanadora convencionales. Son ideales para las allanadoras de operador a pie más pesadas y las allanadoras de operador a bordo. Las aspas de cambio rápido ofrecen una alternativa rápida y fácil a las aspas atornilladas. Un sistema reutilizable de barra y canal de montaje permite el reemplazo de las aspas en cuestión de minutos sin el uso de herramientas.

Algunas marcas de aspas de allanadora en el mercado hoy día pueden parecerse **a las aspas MQ/Whiteman**, pero ninguna se les acerca en calidad, atención al detalle y valor general.

Quédese con el líder usando discos y aspas de allanadora originales **MQ Whiteman**.



SERIE HD

ASPAS Y DISCOS

Aspas y discos para allanadoras



ASPAS Y DISCOS

Modelo	Descripción del disco de flotación		
Aspas para rotores de 61 cm (24") de diámetro (espesor de acero de 02 cm (0,075"))			
C244	Aspa combinada de 12,7 x 23,5 cm (5" x 9,25")	x	
Aspas para rotores de 76,2 cm (30") de diámetro (acabado de 0,15 (0,062")); espesor de acero de 02 cm (0,075") combinado			
F300	Aspa de acabado de 15,2 x 26,6 cm (6" x 10,5")	x	
C334	Aspa combinada de 20,3 x 26,6 cm (8" x 10,5")	x	
Aspas para rotores de 91,4 cm (36") de diámetro (acabado de 0,15 (0,062")); espesor de acero de 02 cm (0,075") combinado			
C844	Aspa combinada de 20,3 x 35,5 cm (8" x 14")	x	
C844R	Aspa combinada de 20,3 x 35,5 cm (8" x 14")		x
CL954F	Aspa de flotación de 25,4 x 35,5 cm (10" x 14")	x	x
F900	Aspa de acabado de 15,2 x 35,5 cm (6" x 14")	x	
Aspas de cambio rápido de 91,4 cm (36") de diámetro (acabado de 0,15 (0,062")); espesor de acero de 02 cm (0,075") combinado			
QB1857	Barra de montaje del aspa, se requiere una (1) por brazo de la allanadora	x	x
QC1871	Aspa combinada de 20,3 x 35,5 cm (8" x 14")	x	
QF1872	Aspa de acabado de 15,2 x 35,5 cm (6" x 14")	x	
QS1869	Pasador de presión, se requieren dos (2) por brazo de la allanadora	x	x
Aspas Enduro de 91,4 cm (36") de diámetro (acabado de 023 cm (0,092")); espesor de acero de 023 cm (0,092") combinado			
C10844	Aspa combinada de 20,3 x 35,5 cm (8" x 14")		x
F10900	Aspa de acabado de 15,2 x 35,5 cm (6" x 14")		x
Aspas de cambio rápido Enduro de 91,4 cm (36") de diámetro (acabado de 023 cm (0,092")); espesor de acero de 023 cm (0,092") combinado			
QC10871	Aspa combinada de 15,2 x 35,5 cm (6" x 14")		x
QF10872	Aspa de acabado de 20,3 x 35,5 cm (8" x 14")		x
Aspas para rotores de 116,8/121,9 cm (46/48") de diámetro (acabado de 0,15 cm (0,062")); Combinado 02 cm (0,075"); Espesor de acero de flotación 12 G/0,26 cm (0,105")			
C464	Aspa combinada de 20,3 x 45,7 cm (8" x 18")	x	
C464R	Aspa combinada de 20,3 x 45,7 cm (8" x 18")		x
CL444F	Aspa de flotación de 25,4 x 45,7 cm (10" x 18")	x	x
F400	Aspa de acabado de 15,2 x 45,7 cm (6" x 18")	x	
Aspas de cambio rápido para rotores de 116,8/121,9 cm (46/48") de diámetro (acabado de 0,15 (0,062")); espesor de acero de 02 cm (0,075") combinado			
QB1856	Barra de montaje del aspa, se requiere una (1) por brazo de la allanadora	x	x
QC1873	Aspa combinada de 20,3 x 45,7 cm (8" x 18")	x	
QF1874	Aspa de acabado de 15,2 x 45,7 cm (6" x 18")	x	
QS1869	Pasador de presión, se requieren dos (2) por brazo de la allanadora	x	x
Aspas Enduro de 116,8/121,9 cm (46/48") de diámetro (acabado de 023 cm (0,092")); espesor de acero de 023 cm (0,092") combinado			
C10464	Aspa combinada de 20,3 x 45,7 cm (8" x 18")		x
F10400	Aspa de acabado de 15,2 x 45,7 cm (6" x 18")		x
RC818	Aspa combinada reversible de 20,3 x 45,7 cm (8" x 18")		x
Aspas de cambio rápido Enduro de 116,8/121,9 cm (46/48") de diámetro (acabado de 023 cm (0,092")); espesor de acero de 023 cm (0,092") combinado			
QC10873	Aspa combinada de 20,3 x 45,7 cm (8" x 18")		x
QF10874	Aspa de acabado de 15,2 x 45,7 cm (6" x 18")		x
Aspas para rotores de 6 aspas de 121,9 cm (48") de diámetro (acabado de 02 cm (0,075")); espesor de acero de 02 cm (0,075") combinado			
F616	Aspa de acabado de 15,2 x 40,6 cm (6" x 16")		x
C8160	Aspa combinada reversible de 20,3 x 40,6 cm (8,125" x 16")		x
Aspas Enduro de 121,9 cm (48") de diámetro (acabado de 023 cm (0,092")); espesor de acero de 023 cm (0,092") combinado			
F10616	Aspa de acabado de 15,2 x 40,6 x 121,9 cm (6" x 16" x 48")		x
C10816	Aspa combinada de 20,6 x 40,6 cm (8,125" x 16")		x
RC816	Aspa combinada reversible de 20,3 x 40,6 cm (8,125" x 16")		x
Aspas Enduro de 152,4 cm (60") de diámetro (acabado de 023 cm (0,092")); espesor de acero de 023 cm (0,092") combinado			
C11997	Aspa combinada de 20,3 x 58,4 cm (8" x 23")		x
F11990	Aspa de acabado de 15,2 x 58,4 cm (6" x 23")		x
Modelo	Descripción del disco de flotación		
20646	Pasador de fijación para discos de flotación	x	x
21550	Disco plano para 4 aspas de 60,9 cm (24")	x	
2870	Pasador plano para 4 aspas de 91,4 cm (36") con bloqueo	x	
2871	Disco plano para 4 aspas de 116,8 cm (46") con bloqueo	x	
11032	Disco súper plano para 4 aspas de 91,4 cm (36")		x
11017W	Disco súper plano para 4 aspas de 116,8 cm (46")		x
12271	Disco plano para 4 aspas de 116,8 cm (46")	x	x
12272	Disco plano para 5 aspas de 116,8 cm (46")		x
12272WZ	Disco plano para 5 aspas de 116,8 cm (46"), clip en Z		x
12093W	Pasador súper plano para 5 aspas de 116,8 cm (46")		x
12093WZ	Disco súper plano para 5 aspas de 116,8 cm (46"), clip en Z		x
32608W	Disco totalmente súper plano para 6 aspas de 116,8 cm (46")		x
32690WZ	Disco plano para 6 aspas de 116,8 cm (46"), clip totalmente en Z		x
32608WZ	Disco súper plano para 6 aspas de 116,8 cm (46"), clip totalmente en Z		x
11979	Disco súper plano para 6 aspas de 152,4 cm (60")		x
11979WZ	Disco súper plano para 6 aspas de 116,8 cm (60"), clip en Z		x



Especificaciones

Modelo	HP (kw)*	Motor	Embrague	rpm	Peso Operacional lb (kg)	Peso de embarque lb (kg)	Opciones de manubrios (ver abajo)
Serie C - Anillo rotatorio de 24" (610 mm)							
CA4HM	3,5 (2,6)	Honda	Manual	70-130	171 (77,5)	204 (92,5)	Incluye manubrio QuickPitch™ plegable
CA4HC	3,5 (2,6)	Honda	Centrífugo	70-130	171 (77,5)	188 (85,2)	STHAC; QPHAFC
Serie J - Anillo de 36" (914 mm)							
J36E2	2 (1,5)	Motor 115/230 V, 60 Hz	Embrague de velocidad variable ajustable	30-160	166 (75)	191 (86)	Incluye manubrio eléctrico de inclinación estándar
J36H55	4,8 (3,6)	Honda	Centrífugo	60-115	184 (83,4)	182 (82,5)	SXH; QXH; SXHP; QXHP
J36H90H	8 (6)	Honda	Centrífugo	90-155	209 (94,8)	207 (93,8)	
J36S60	5,7 (3,6)	Subaru EX17	Centrífugo	60-115	184 (83,4)	182 (82,5)	
Serie B - Anillo de 46" (1.170 mm)							
B46H90	8 (6)	Honda	Centrífugo	60-130	277 (125,6)	285 (129,2)	SXH; QXH; QXHP; SXHP
B46H11H	9,5 (7,1)	Honda	Centrífugo	90-155	277 (125,6)	285 (129,2)	
B46S90	9 (6,7)	Subaru EX27	Centrífugo	60-130	277 (125,6)	285 (129,2)	
Serie HD - Anillo de 48" (1.219 mm)							
HDA48413H	11,1 (8,2)	Honda	Embrague de velocidad variable	35-225	327 (148)	335 (151,9)	SXHD; QXHD; SXHDP; QXHDP

Opciones de allanadora

Manubrios

- STHAC..... Manubrio estándar con control de inclinación tipo perilla para modelo CA4HC (modelos con embrague centrífugo)
- QPHAFC..... Manubrio plegable con control QuickPitch™ para modelo CA4HC (embrague centrífugo)
- SXH..... Control de inclinación estándar tipo perilla para las allanadoras series J y B
- SXHP..... Control de inclinación estándar tipo perilla para las allanadoras series J y B (incluye opción de interruptor con operador presente)
- QXH..... Control tipo QuickPitch™ para las allanadoras series J y B
- QXHP..... Control tipo QuickPitch™ para las allanadoras series J y B (incluye opción de interruptor con operador presente)
- SXHD..... Control de inclinación estándar tipo perilla para las allanadoras serie HD con montaje de manubrio de 50 mm (2") de diámetro
- SXHDP..... Control de inclinación estándar tipo perilla para las allanadoras serie HD con montaje de manubrio de 50 mm (2") de diámetro (incluye opción de interruptor con operador presente)
- QXHD..... Control tipo QuickPitch™ para las allanadoras serie HD con montaje de manubrio de 50 mm (2") de diámetro
- QXHDP..... Control tipo QuickPitch™ para las allanadoras serie HD con montaje de manubrio de 50 mm (2") de diámetro (incluye opción de interruptor con operador presente)
- LOWSPEEDKITJB..... Kit para disco de flotación de baja velocidad 60-130 rpm para las allanadoras series J y B

Los manubrios de las allanadoras se venden por separado a menos que se especifique lo contrario. Todos los modelos son equipados en la fábrica con aspas combinadas.

* Las potencias nominales de los motores son calculadas por el fabricante de cada motor y el método de medición individual puede variar entre los fabricantes de los motores. Multiquip Inc. y sus compañías filiales no hacen ninguna afirmación, representación ni garantía en cuanto a la potencia nominal del motor en este equipo y renuncian a toda responsabilidad u obligación de cualquier tipo con respecto a la exactitud de la potencia nominal del motor. Los usuarios deberán consultar el manual del usuario del fabricante del motor y su sitio web para obtener información específica con respecto a la potencia del motor.

Su distribuidor de Multiquip es:

COMACE IMPORT, SL
 Pol. Ind. Els Dolors C/ Castellet, nº 15
 08243 Manresa (Barcelona)
 T 669 46 48 55 comace@comaceimport.com
 Web: www.comaceimport.com

