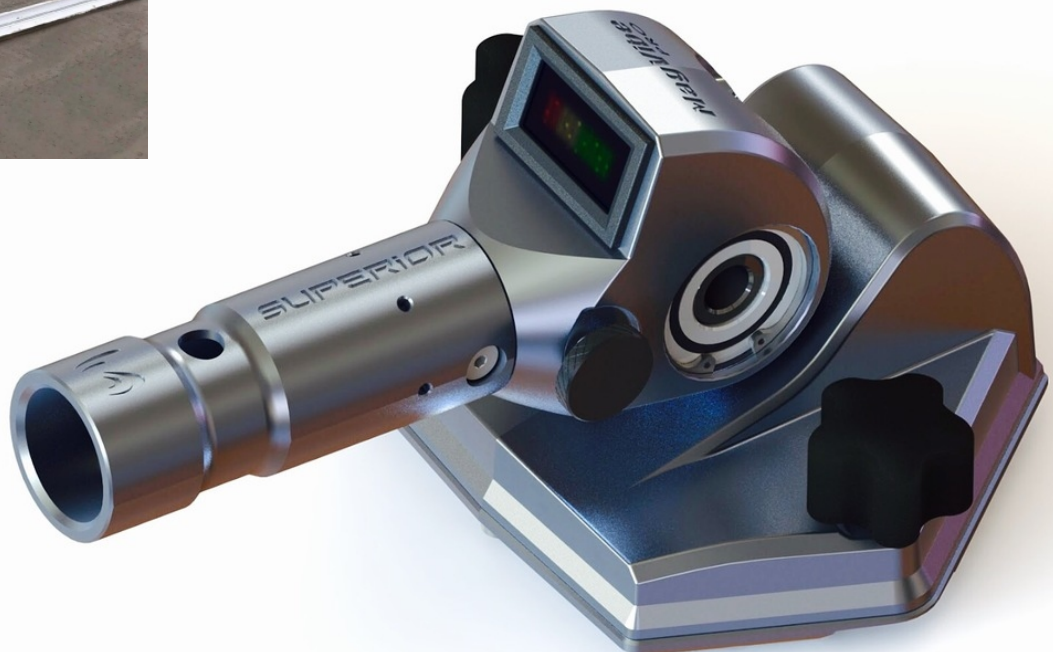


**¡¡ NOVEDAD !!**

**EN EL MERCADO DE PAVIMENTOS DE HORMIGÓN IMPRESO**

**Sistema de vibración instalado en el interior de un “Rock it”  
mecanismo oscilante que soporta una talocha y/o una llana**



---

El mecanismo oscilante vibrador Mag Vibe (Rock it) funciona con baterías y se puede ensamblar a cualquier talocha y/o llana del mercado, el mecanismo oscilante funciona mediante un engranaje, este hace que el giro sea regular, preciso y cómodo.



Talocha

## ¡¡VENTAJAS!!

- \*Conseguimos una perfecta homogeneización de mezcla de los productos, (Cuarzo, colorante, etc) con el hormigón.
- \* Con la vibración conseguimos aumentar la productividad.
- \*Minimiza la fatiga del operador,
- \*Aumentamos la calidad del acabado final.
- \*Ganamos tiempo.



Llana

---

## CARACTERÍSTICAS:

Vibración de alta frecuencia,  
Todos los rodamientos están sellados,  
Indicador de led de baterías,  
Oscilación accionado por engranajes,  
Tensor de pivote,  
Fácil de usar sin herramientas,  
Con el sistema "QAS" se adapta a los otros sistemas.



**Adaptador" QAS"**



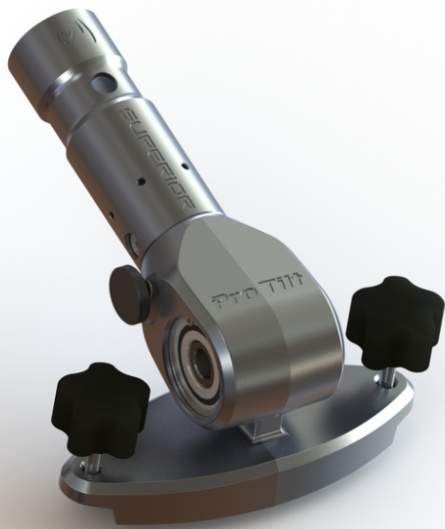
**Adaptador" QAS-FR"**

El adaptador "QAS" TM" permite unir una talocha standard, con el sistema "Vibe" ya que esta usa el patrón de perno universal, esta placa viene incluida con la compra de cualquier mecanismo oscilante, "Vibe", pero también se puede adquirir por separado.

El adaptador QAS-FR" fue diseñada para encajar en una herramienta Kraft, una vez instalado, el Pro Tilt PUEDE DESLIZARSE UTILIZANDO EL "qas"

## ESPECIFICACIONES:

Batería de 18V, construida con "LIPO",  
Duración de la carga 20 horas,  
Dimensiones: Largo 24,89 cm, ancho 16,51 cm, alto 12,7 cm, peso 2,22 kg.  
Aleación de aluminio fundido,  
El montaje de los palos, es compatible con 1/3 de 8" y 1/3 de 4"



### Maniobra oscilante Vibe

El mecanismo oscilante Vibe, (Rock it) (este es sin vibración), se ensambla a cualquier talocha y/o llana del mercado, el mecanismo oscilante funciona mediante un engranaje, (a diferencia de los Rock its del mercado), esto hace que el giro sea regular, preciso y cómodo.

La talocha especial “Lite” tiene un diseño revolucionario diferente a cualquier talocha del mercado. Este diseño permite al contratista decidir qué tipo de acabado quiere en el pavimento de hormigón.

El extremo delantero inclinado permite que el operario ejecute con la talocha plana sin tener que subir, esto proporciona más superficie de la talocha tocar el hormigón con cada paso, esto resulta ser más productivo.

La pendiente también abre el hormigón cuando se tira hacia atrás al operador de la misma manera que haría una talocha de madera.

Este es la única talocha del mercado que puede hacer esto.



Si el contratista no quiere dejar el hormigón abierto, sino que quiere sellarlo. Con el diseño “Lite” solo tiene que girar la talocha hacia la otra dirección. Ahora la pendiente se enfrenta al operador y cuando la talocha es empujada hacia fuera, esta abrirá el hormigón hacia arriba y llevará la crema a la superficie, luego sellará el hormigón cuando retrocede.

El borde trasero fue diseñado para cortar los puntos altos de la losa y evitar que el hormigón fluya sobre la talocha. Esto mantiene la talocha limpia del exceso y proporciona una limpieza fácil.

### Talocha Lite

