

Soluciones para el Cuidado del Suelo

Rentable,
Alto Rendimiento
y Fácil de Utilizar
Tratamientos de Hormigón



La última generación de endurecedores de superficie: Pentra-Sil® Base Litio

Que hace que Pentra-Sil® tenga mejores resultados que cualquier otro endurecedor en base Litio



¿Porque Litio?

Comparado con los materiales más antiguos basados en sodio y potasio, el litio conlleva:

- Iones más pequeños
- Menor viscosidad
- Menor alcalinidad
- La menor alcalinidad y la menor viscosidad ralentizan la reacción química entre Pentra-Sil® y los componentes cálcicos del hormigón para crear una penetración más profunda y completa
- Pentra-Sil® utiliza la más avanzada química de surfactantes para llevar estos componentes de litio dentro del sustrato.
- Esta sofisticada tecnología del litio hace de Pentra-Sil® un producto muy superior a soluciones más antiguas que han estado en el mercado durante décadas sin evolucionar.

La reacción química

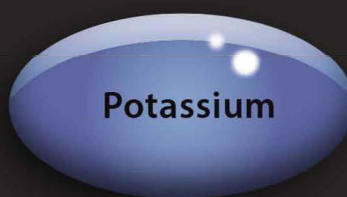
Pentra-Sil® reacciona con los componentes de calcio libres que recubren los canales capilares microscópicos en el hormigón para formar componentes de silicato tricálcico insoluble que endurecen y limitan la penetración de la humedad. Los silicatos de sodio y de potasio dejan atrás elementos solubles que pueden contribuir a la aparición de micro-fisuras al absorber humedad e hincharse.



Lithium



Sodium



Potassium

Una viscosidad más baja del litio, comparada al sodio o al potasio, permite que Pentra-Sil® alcance una penetración más profunda y más compleja

No solo más profundo, también más uniforme:

Pentra-Sil® penetra más profundo que los sellantes basados en sodio y potasio, también y más importante, Pentra-Sil® penetra de forma más uniforme a lo largo de la matriz de superficie del hormigón, con una más amplia distribución de partículas durante la absorción.

Por naturaleza, el sodio y el potasio reaccionan de manera violenta en el hormigón. Esta reacción rápida crea unos terrones de calcio que impiden la correcta reacción a través de toda la capa de superficie. Estos terrones forman vínculos débiles y erráticos. Estos vínculos débiles permiten la entrada del agua en el sustrato, aumentando la posibilidad de problemas potenciales.

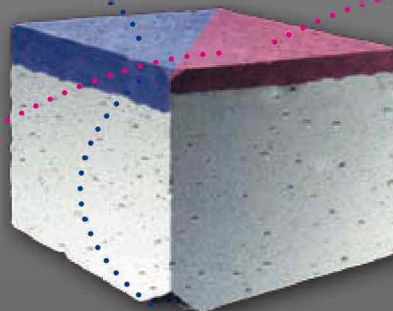
La química high-tech utilizada en el Pentra-Sil® permite ralentizar estas reacciones, proporcionando una mayor interacción del litio con los componentes cálcicos para crear vínculos de mayor densidad y solidez, dejando muchas menos moléculas de calcio no reaccionadas.



Pentra-Sil® ralentiza la reacción, creando vínculos de mayor densidad y solidez y muchas menos moléculas de calcio no reaccionadas.



Las reacciones completas con otros endurecedores crean vínculos dispersos, incrementando el riesgo de deterioro de la superficie en el tiempo, así como problemas de emisión de polvo y aparición de manchas.



Otros tienden a reaccionar de forma violenta con el hormigón, propagando bloques de componentes cálcicos sin reaccionar a través de toda la capa de superficie.



Pequeño es mejor:

El grosor relativo así como la distancia entre átomos del ion de litio en el Pentra-Sil® es un dato relevante en comparación con el tamaño y la ubicación de los iones de sodio y de potasio. El tamaño sí importa, pero más grande no es mejor. Los resultados pueden ser inmejorables. Los iones de litio son mucho más pequeños que los de sodio y potasio. El ion de litio es mucho más parecido a la molécula de sílice que el sodio o el potasio, lo que implica menos interferencias y mejor penetración. Los iones de litio son estables y no absorben humedad o se hinchan.

Una aplicación de calidad garantizada:

Convergent Group SA/ADI-DECOIN están elevando el estándar de calidad en la industria. No encontrarás Pentra-Sil® en el comercio, y no lo puede aplicar cualquiera. Los productos Pentra solo se pueden obtener a través de aplicadores certificados por la planta y bien formados. La calidad esta siempre al máximo nivel. El responsable comercial de Pentra-Sil® te dirigirá hacia un aplicador certificado en tu zona.

Pentra-Sil® es el único sellador con comprobable resultado de aplicación

Pentra-Sil® es el único sellador con comprobable resultado de aplicación. Como el sodio y el potasio ya están presentes en el hormigón, resulta imposible medir la profundidad y/o la efectividad de un tratamiento basado en el sodio o en el potasio. El litio en cambio, al no estar presente en el hormigón, se puede detectar en cualquier momento después de la aplicación.



La inferior viscosidad del litio respecto al sodio o potasio le permite al Pentra-Sil® conseguir una penetración más profunda y compleja.

Embelleca sus suelos de hormigón y deleite a sus clientes con las Soluciones en Cuidado de Suelos de Convergent Group

Quedará maravillado por el resultado superior



Nuestros tratamientos específicos del hormigón crean unos suelos de hormigón duraderos y de fácil mantenimiento para casi todos los mercados.

HORMIGÓN NUEVO / HORMIGÓN VIEJO:

- Terrazo
- Pulido
- Decorativo
- Hormigón
- Granito

PRINCIPALES APLICACIONES:

- Plantas industriales
- Almacenes
- Centros comerciales y grandes superficies
- Parkings (interiores/exteriores)
- Concesionarios automóviles
- Hangares aviones
- Terminales de transporte
- Áreas de mantenimiento de vehículos
- Hospitales y centros de salud
- Escuelas/ Cafeterías/Restaurantes
- Despachos
- Clínicas veterinarias
- Entradas/Pasillos/Alas

Pentra-Sil® ofrece una gran flexibilidad en diseño gracias a sus tratamientos orientados hacia una gran variedad de proyectos de suelo de hormigón industrial / comercial.

Arquitectos, contratistas, ingenieros y especialistas de suelo pueden elegir desde endurecedores, selladores y densificadores hasta capas de protección o pintura. Si lo que necesita es un altísimo brillo, belleza o durabilidad, tenemos el producto para usted.

Sus suelos durarán más y lucirán mejor

Pentra-Sil® Nano Litio (NL)

Endurecedor y Densificador
de Hormigón

El tratamiento con Pentra-Sil® forma una capa interna extremadamente dura que aporta una gran densidad protectora, siendo a la vez transpirable por capilaridad y resistente a la abrasión. El endurecedor, sellador, densificador, crea una barrera interna y proporciona un acabado más fuerte, menos penetrable por la suciedad y de mejor aspecto (efecto satinado brillante) a prueba del polvo, manchas o de cualquier deterioro. Aplicación sencilla, en una sola mano. No se necesita aclarar con agua después del tratamiento. Se puede aplicar sobre hormigón fresco o cualquier superficie base pétreo. Los componentes de fraguado se pueden aplicar por encima de las superficies tratadas para aportar una última hidratación sin decolorar o blanquear la superficie.

USOS: Excelente para suelos de hormigón que necesitan una protección duradera contra un elevado nivel de uso y deterioro, humedad, polvo y acumulación de suciedad, así como protección contra la alcalinidad y eflorescencias (residuos de sal).

Pentra-Sil® (244+)

Endurecedor, Sellador y
Densificador - Protección
contra la Sal y el Polvo

El Pentra-Sil® 244+ endurece, sella y densifica el hormigón y las superficies pétreas, dotando al hormigón de una pantalla impermeable a los iones de sal y al agua, incluso a pesar del continuo mantenimiento, del lavado a presión o del deterioro vinculado al tráfico de peatones y/o vehículos. Aporta toda la protección de un sellador penetrante e impermeabilizante de altas prestaciones y presenta todas las ventajas de un endurecedor de superficies y densificador. Los sustratos se vuelven resistentes a las manchas, esquirlas, erosión, eflorescencias, infiltraciones, hongos y moho, deterioro, variaciones extremas de temperatura que abren grietas y aceleran la corrosión del metal.

USOS: Excelente también como potenciador del color y sellador para pavimentos y suelos de hormigón coloreados o tintados que se encuentran descoloridos o dañados por ácidos.



Pentra-Finish™ (HG-LG)

Sellado y Protección de Alto Rendimiento para Superficies/Suelos Industriales-Comerciales Transparentes

Pentra-Finish™, bajo en compuestos orgánicos volátiles (VOC's), ofrece alta durabilidad y máxima resistencia en superficies con abundante tráfico peatonal, vehículos pesados o que deban resistir abrasión, derrames químicos o exposición a los rayos ultravioleta.

Este tratamiento de tipo industrial ofrece un rápido endurecimiento y un acabado brillante en instalaciones que requieren máxima protección y poco mantenimiento.

USOS: Industria ligera y pesada, centros comerciales, showrooms, empresas de catering, almacenes...

Pentra Color Hard™ (PCH)

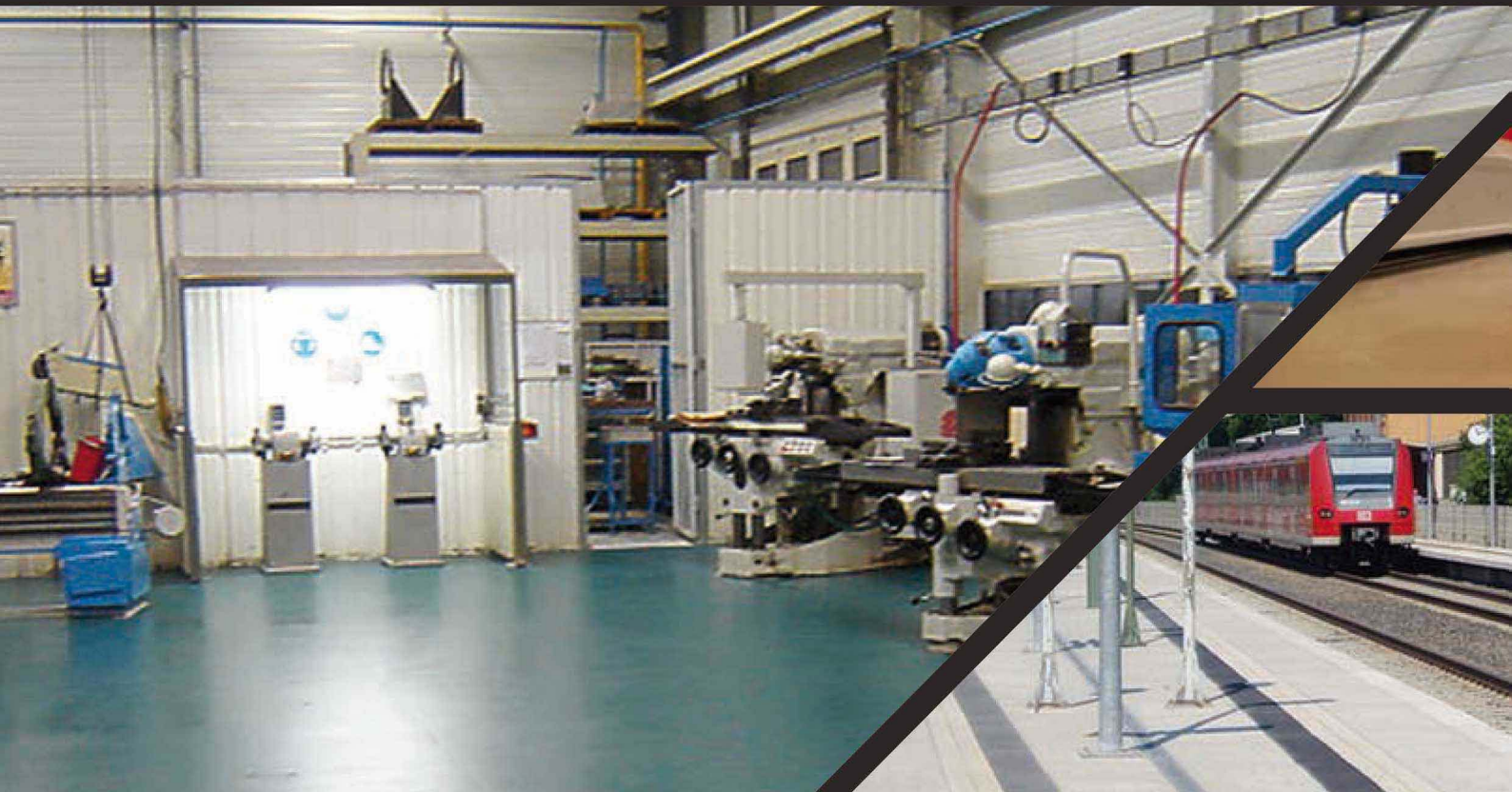
Acabado Industrial-Comercial de Superficies

Pentra Color Hard™, endurecedor con colores de muy alta resistencia y dureza, semi brillantes dependiendo de la porosidad de la superficie a colorear y de la cantidad de producto aplicado. Este tratamiento permite un endurecimiento rápido, no amarillea, es duradero, bonito y fácil de mantener. Diseñado para su uso en aplicaciones interiores de tipo industrial y comercial y disponible en diez colores estándares, desde el blanco hasta el verde oscuro. Pentra Color Hard™ ofrece durabilidad, calidad y se aplica fácilmente lo que significa una protección duradera, a la vez que se reducen al mínimo las pérdidas por tiempo de inactividad.

Pentra Color Hard™ es una solución ideal para las nuevas construcciones y proyectos de mantenimiento que requieren una protección superior contra la abrasión, la corrosión y los ataques químicos. No se requiere decapado para re-aplicación.

USOS: Suelos de hormigón, bloques de hormigón, superficies pétreas, asfalto.





Pentra-Protective Stain™ (UVS) Translúcido

El Arte del Color con la Tecnología del Litio. Etiqueta UVS: Estable a los UV

Pentra-Stain UVS™ es una tecnología única basada en el Litio y diseñada para resistir los UV (Rayos Ultravioletas) y para proporcionar un alto nivel de resistencia así como un acabado atractivo para los hormigones interiores. Este sellador duradero y penetrante de color, endurece, protege del polvo y de las manchas, a la vez que aporta un acabado satinado o brillante. Este sistema no-ácido es fácil de preparar y aplicar.

USOS: Plantas de producción, gran distribución, tiendas, restaurantes, escuelas, salas de baile, hoteles, almacenes...

Pentra-Paint™

Marcas de Tráfico y Pintura de Seguridad

Pentra Paint™ Marcas de Tráfico y Pintura de Seguridad está diseñado como pintura para marcas de tráfico y carriles en hormigón, asfalto y albañilería. Está disponible en blanco, amarillo, negro y gris. Cuando esta pintura se seca, se endurece rápidamente, proporcionando un acabado semi-brillo/mate, dependiendo de la porosidad de la superficie y de la cantidad de producto aplicado. Este tratamiento no amarillea, es duradero y fácil de mantener.

USOS: Bordillos interiores y exteriores, líneas en calzadas, suelos de hormigón, plantas de fabricación, estacionamientos, zonas de carga, pistas de aeropuerto, asfaltos y aplicaciones como recubrimientos en superficies selladas ya existentes.

Aplicaciones de Referencia **más significativas** realizadas en España

Obra Nueva:

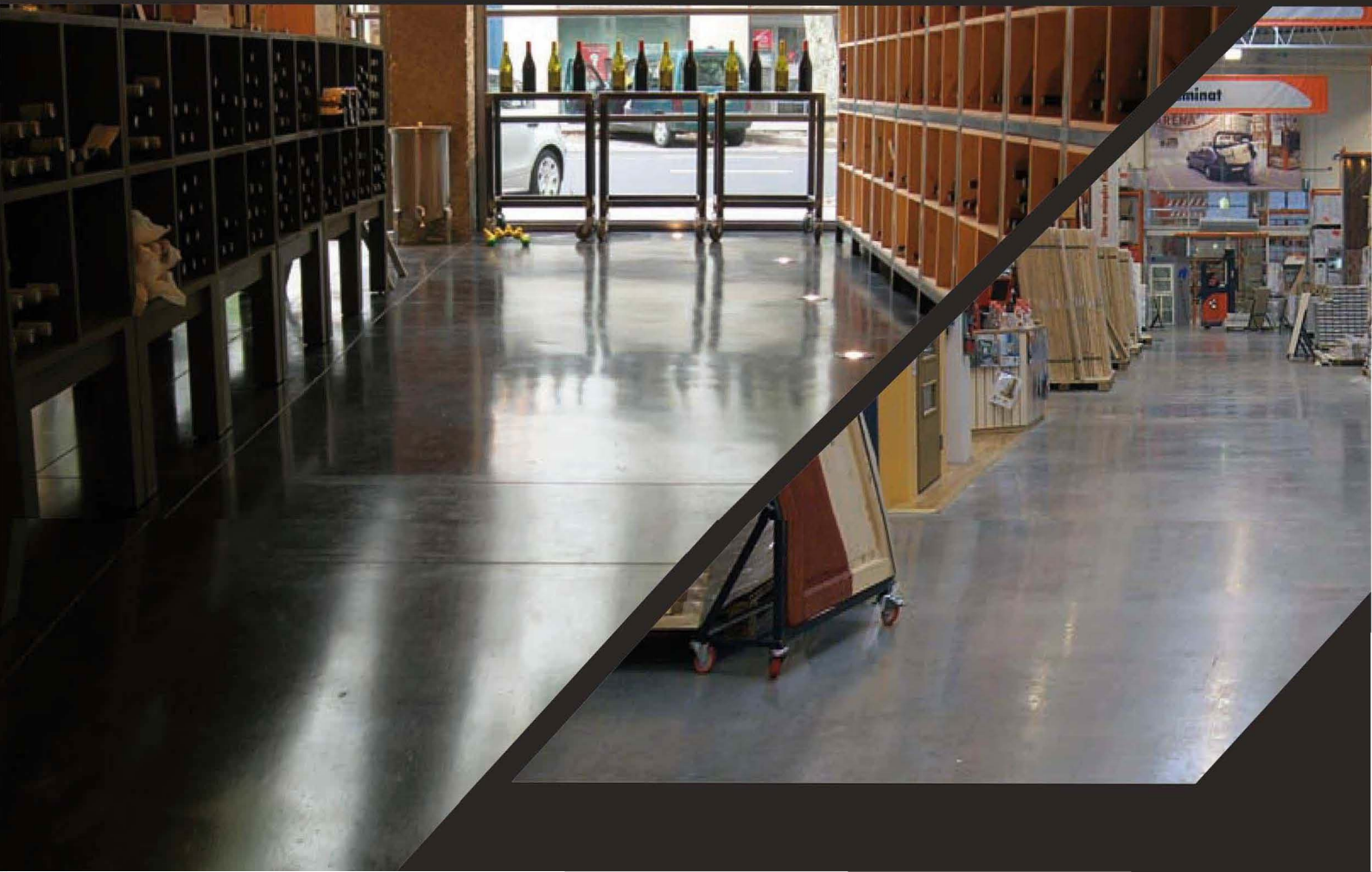
- Bodegas Nexus, Pesquera del Duero, Valladolid: 5.850 m².
- Ikea Sabadell, Barcelona: 110.000m². Ikea Alfafar, Valencia: 105.000 m² Ikea Alcorcón, Madrid: 85.000 m². Ikea Braga, Oporto 20.000 m².
- Thyssen Krupp, Móstoles, Madrid: 10.000 m².
- Brico King's en Pontevedra y San Sebastián de los Reyes, Madrid: 19.000 m².
- Pull & Bear's, Madrid: 800 m². Pull & Bear's, La Coruña: 690 m².
- Plataformas logísticas de Inditex en Meco, Madrid: 200.000 m².
- Plataformas logísticas de Inditex en Zaragoza: 130.000 m².
- Centro de Oportunidades El Corte Inglés, Castelldefels, Barcelona: 4.500 m².
- Restaurante Area de Servicio, Santiago Sur, Santiago de Compostela: 850 m².
- Tiendas Concept Store Specialized de Madrid, Sant Cugat y Manresa de Barcelona, Valencia, Alicante y Las Palmas de Gran Canaria.
- Vello (Cosmética Nelly), Burjasot, Valencia.
- Edificio Multifuncional Tabakalera, San Sebastián: 22.000 m².
- Centro Logístico de Correos de España, Madrid: 2.800 m².
- Zara de calle Serrano, Madrid: 3.800 m².
- Leroy Merlin Sant Cugat, Barcelona, nueva tienda: 14.000 m².
- Leroy Merlin Tamaraceite, Las Palmas Canarias, nueva tienda: 12.000 m².
- Ampliación Mango Palau Hangar Li, Show room franquicias: 1.450 m².
- Martiderm Cosmética La Palma del Cervelló, Barcelona, nueva fábrica y dependencias: 8.500 m².
- Edificio La Llave de Oro Pza. de Medinaceli, Barcelona, parking 2 plantas 1.850 m².
- Laboratorios Biokit Llista, Barcelona: 15.500 m².
- Autobuses Irizar, nueva nave fabricación, aduana: 30.000 m².
- Seat España Martorell, Barcelona, nueva zona robótica: 18.500 m².
- Seat España Zona Franca, Barcelona, ampliación zona matrices: 4.500 m².
- Opel España Zaragoza, ampliación fábrica: 13.000 m².
- Oisho Diagonal Barcelona, nueva tienda: 185 m².
- Industrias Gaypu Huesca, entrada factoría: 650 m².
- Indas Ampliación Fábrica Noves, Toledo: 14.500 m².
- Casa del Mar Sant Pere de Ribas, Barcelona: 1.000 m².

Reforma:

- Hipercor Cornellá, Cornellá del Llobregat, Barcelona.
- Ikea Montigala, Badalona, Barcelona. Ikea Málaga.
- Zara Santiago de Compostela.
- Bioner Implantología Sant Just, Barcelona, color toda la zona de fabricación: 850 m².
- Casa del Mar Sant Pere de Ribas, Barcelona: 1.000 m².
- Pe Motorbike Workshop, Toledo, tienda Motos: 350 m².
- Batz Automoción Igorre, Bilbao: 5.000 m².
- Bridgestone Neumáticos, Bilbao: 650 m².
- Restaurante Montesqueiro, La Coruña, salones y parking: 2.500 m².
- Supermercado Punt Taronja, Barcelona: 450 m².

Aplicaciones de Referencia realizadas en Europa y EEUU

- Hangar de Lufthansa, Alemania.
 - Sede de Hoffman, Alemania.
 - Zara Viena, Austria.
- Fitness Center, Universidad de Bruselas, Bélgica.
 - Atomium, Bruselas, Bélgica.
- Aeropuerto de Montgomery, Alabama, EEUU.
- Restaurante Universidad de Helsinki, Finlandia.
 - College de Helsinki, Finlandia.
 - Scania, Helsinki, Finlandia.
 - Carrefour, Marsella, Francia.
 - Decathlon, Lyon, Francia.
- Parking deck del World Trade Center, Amsterdam, Holanda.
 - Ikea Holanda.
- Pull & Bear, Rotterdam, Holanda.
 - Zara Londres, Inglaterra.
- Museo Yamaha, Bologna, Italia.
- Club de Golf de Christchurch, Nueva Zelanda.
 - Adidas Store, Poznan, Polonia.
 - Metro de Belgrado, Serbia.
- Metro Groceries Store, Ankara, Turquía.



Convergent Group SA y el Pentra-Sil® (patentado) Nano-Lithium™ (NL)

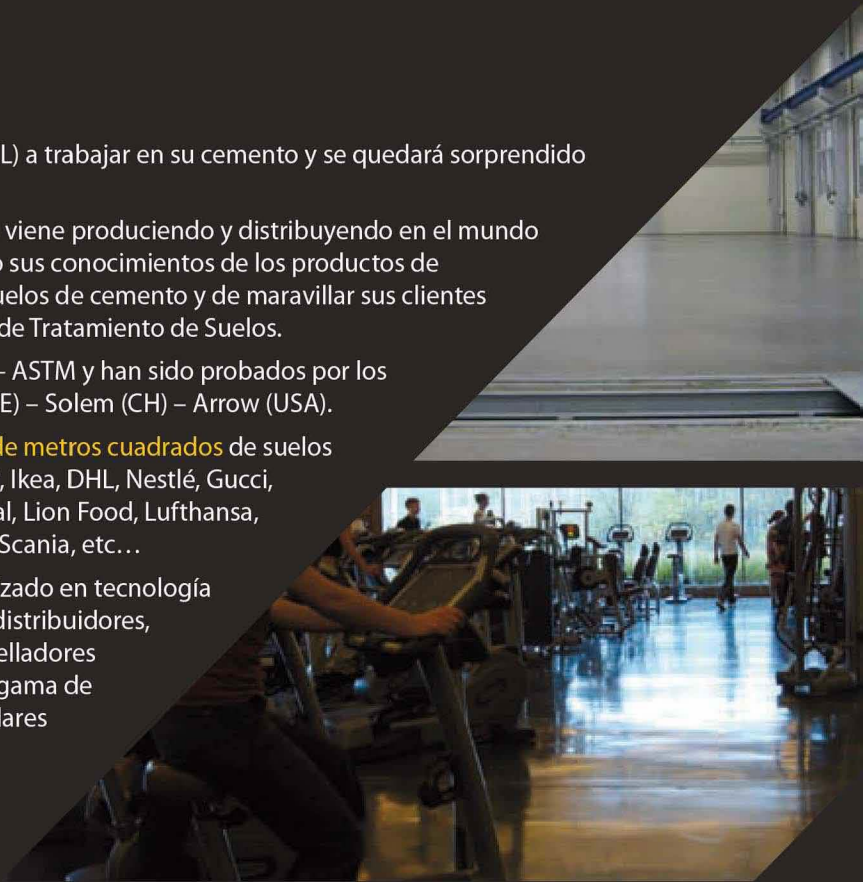
Con Pentra-Sil®, ponga el poder del Nano Lithium™ (NL) a trabajar en su cemento y se quedará sorprendido por la máxima protección y los superiores resultados.

En los últimos 15 años Convergent Group SA (Europe) viene produciendo y distribuyendo en el mundo a través de los productos de la gama Pentra-Sil™ tanto sus conocimientos de los productos de construcción como su capacidad de embellecer sus suelos de cemento y de maravillar sus clientes con los productos de Convergent Group / Soluciones de Tratamiento de Suelos.

Todos nuestros productos son CE(N89/106) – EINECS – ASTM y han sido probados por los mejores laboratorios de ensayos del mundo – CSTC (BE) – Solem (CH) – Arrow (USA).

Desde el 2001, **hemos protegido más de 60 millones de metros cuadrados** de suelos de cemento en el mundo para compañías como: Audi, Ikea, DHL, Nestlé, Gucci, Decathlon, Daimler-Chrysler, Bakker, Pepsi-Cola, l'Oreal, Lion Food, Lufthansa, Glasstech, Carlsberg, TNT, Maytag, Makita, HP, Costco, Scania, etc...

Con un experimentado equipo de ingeniería especializado en tecnología de suelos de cemento y una red global de más de 65 distribuidores, Convergent sigue siendo el líder del mercado de los selladores y endurecedores químicos del cemento. La completa gama de productos de Convergent está cubierta por los estándares de calidad ISO 9001 y 14001.



Convergent Group es

Una empresa de especialidades químicas enfocada a la elaboración de tratamientos de suelos de cemento y hormigón. Con su sede europea en Bélgica, la compañía también tiene otro centro de producción en los EEUU, con sede en Utah.

Convergent Group SA



Pasión, Investigación y Perfección

