

# LITIO ENDURECEDOR DE PAVIMENTOS EN FRESCO

3<sub>en</sub>1



***Consiga los beneficios de 3 procesos  
en un solo producto y aplicación***

Los pavimentos industriales son las zonas de mayor actividad y de este modo las más importantes de cualquier industria. Lamentablemente en algunos casos, los diseñadores y contratistas no les prestan la atención que merecen. Por lo general, es solo cuando un pavimento no cumple con los estándares requeridos que se convierte en el foco de atención, momento en el cual es demasiado tarde para evitar reparaciones o reemplazos de losas. Todos hemos visto pavimentos que se vuelven inutilizables debido al agrietamiento, la ruptura y el desconche, lo que genera una gran cantidad de problemas estéticos, de polvo y de baches a la hora de circular por este. Todos estos problemas llevan a una pérdida de tiempo de producción y reparaciones costosas. El litio endurecedor en fresco **3en1** consigue solucionar todos estos problemas **“CON SOLO UNA APLICACIÓN”** el día después de fratasar.

CURA	ENDURECE	SELLA
<p>La evaporación prematura del agua en un pavimento, es una de las principales causas de agrietamiento. 3en1 previene esta rápida evaporación, permitiendo que el hormigón siga su proceso natural de curación.</p> <p>Observación: Se observan pérdidas del 83% de humedad en muestras sin tratar.</p>	<p>Los pavimentos tratados con 3en 1, aumentan:</p> <ul style="list-style-type: none"> <li>- La resistencia a la abrasión hasta en un 40% (Ensayo Taber CS-17)</li> <li>- La resistencia a la compresión en un 31% (Ensayo: Martillo Schmidt)</li> <li>- La resistencia al impacto en un 26% (Ensayo ASTM C42)</li> </ul> <p>comparado con pavimentos sin tratar.</p> <p>Después de su aplicación, el pavimento continuará endureciéndose gradualmente.</p>	<p>Mediante la densificación y cristalización, sella el hormigón, de tal manera que estos se convierten en una masa única, sólida y densa:</p> <ul style="list-style-type: none"> <li>- Disminuye la porosidad natural del concreto.</li> <li>- Protege contra la humedad y evita la adhesión de manchas, facilitado también su limpieza.</li> <li>- Garantiza un pavimento 100% anti polvo.</li> </ul>



### - Descripción del Producto:

El litio endurecedor de hormigón 3en1, es un endurecedor químico de nano partículas utilizado para pavimentos nuevos o para la recuperación de pavimentos antiguos. Fue creado para aumentar la dureza superficial en pavimentos de alto tráfico, aumentándola en un 40% en comparación con pavimentos sin tratar. Después de ser aplicado, el endurecedor 3en1 ofrece una superficie extremadamente dura, densa, libre de polvo y fácil de limpiar.

## **- Principales diferencias entre el litio 3en1 y los litios de la competencia:**

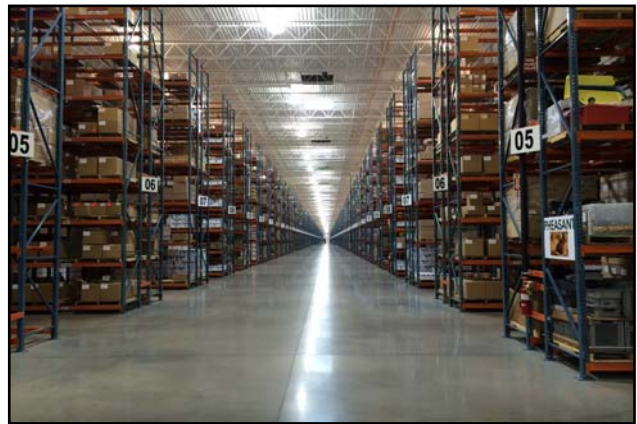
3en1 a diferencia de otros litios endurecedores puede ser aplicado inmediatamente después del proceso de fratasado sin riesgo a que el producto se diluya durante el proceso de curación. Los litios conocidos actualmente se aplican a partir de 20 días después del proceso de fratasado, ya que debido a sus características, necesitan que el agua del hormigón se haya evaporado completamente para su introducción en el pavimento. El litio 3en1 permite ser aplicado justo después del proceso de fratasados ya que al actuar con la cal libre, cristaliza y cura conjuntamente con hormigón, este factor ofrece múltiples ventajas respecto a los sistemas convencionales, tales como:

- **MENOR TIEMPO DE EJECUCIÓN:** Los pavimentos tratados con 3en1 son un 32% más duros que un pavimento sin tratar desde el día 1 de su aplicación, y continua aumentando su dureza día tras día, este factor reduce mucho los tiempos de acabado y presentación de las obras.
- **AHORRO EN MATERIALES:** La ejecución de un buen pavimento industrial requiere de una gran cantidad de productos. Con solamente una aplicación del litio 3en1 podemos ahorrarnos la aplicación de: CUARZO CORINDÓN, LIQUIDO DE CURADO, LITIO ENDURECEDOR Y LITIO SELLADOR.
- **MAYOR PERMANENCIA:** Está demostrado que los litios introducidos una vez curado el hormigón empiezan a perder sus propiedades a partir de los dos años, perdiéndolas completamente a los cinco años. 3en1 cura y cristaliza conjuntamente con el proceso de curación del hormigón debido a que sus agentes se activan con la humedad y la cal libre del concreto, consiguiendo una vinculación y permanencia que se calcula empieza a perder sus propiedades a partir de los 20 años de aplicación.
- **MAYOR PORCENTAJE DE SILICATO DE LITIO:** El silicato de litio es el compuesto químico que realmente da dureza al hormigón. La mayoría de litios del mercado, tienen entre un 8% y un 18% de este compuesto, mientras que el litio endurecedor de hormigón en fresco 3en1 tiene un 22%.



**- Campos de aplicación:**

- Todo tipo de pavimentos industriales
- Hangares
- Parkings
- Pistas deportivas
- Calles hechas con hormigón
- Pavimentos decorativos.



**- Propiedades adicionales:**

- **BRILLO NATURAL:** Los pavimentos tratados con 3en1 permiten ser pulidos con pulidoras satélite o alta velocidad, de no ser así el pavimento desarrollará un brillo natural en un periodo de 4 a 9 meses (a mayor limpieza y tráfico mayor brillo).
- **ECOLÓGICO:** 3en1 está reconocido como producto ecológico, ya que no contiene compuestos orgánicos volátiles (COV), no produce vapores nocivos, humos o gases y su aplicación no requiere ningún aparato de ropa o de protección debido a que no contiene ingredientes tóxicos ni sustancias peligrosas.
- **ADHIERE:** Está preparado para recibir adhesivos epóxicos y revestimientos, ofreciendo incluso una mayor durabilidad de estos materiales.

**- Información técnica:**

<b>Apariencia/Olor</b>	<b>Líquido Incoloro e Inodoro</b>
<b>Punto de inflamación</b>	<b>Inexistente</b>
<b>Límite de inflamabilidad</b>	<b>Inexistente</b>
<b>Emisión de gases y vapores</b>	<b>Inexistente</b>
<b>Resistencia a la intemperie</b>	<b>No hay efecto adverso de los rayos UV</b>
<b>Embalaje</b>	<b>Tambor 200 litros y 50 litros</b>
<b>Rendimiento</b>	<b>5m<sup>2</sup> x litro</b>
<b>Tiempo de Secado</b>	<b>1 a 2 horas, dependiendo de la temperatura</b>

**Distribuidor:**